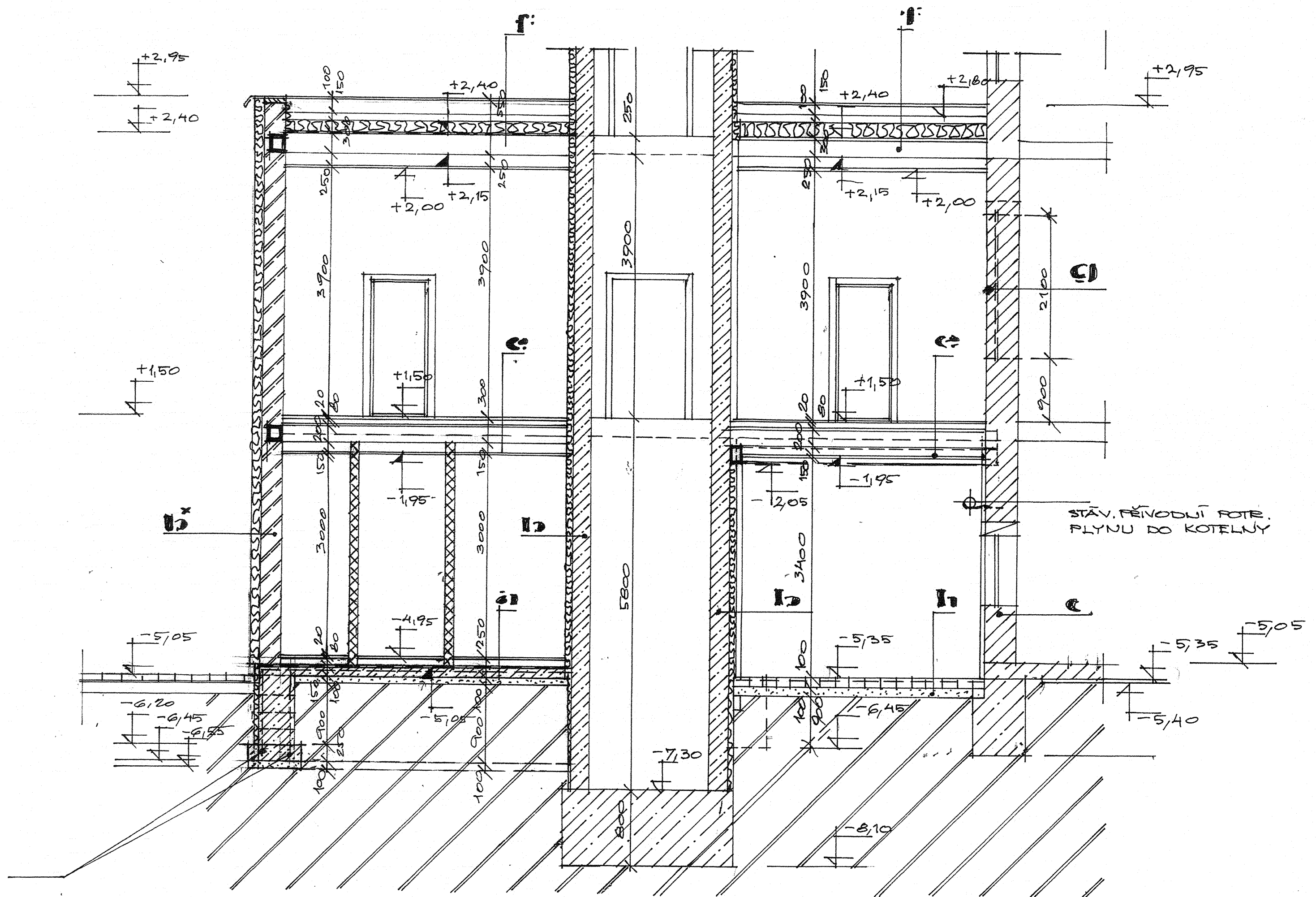


S ŠGS NOVÁ PAKA REKONSTRUKCE CVIČNÉ KUCHYNĚ A PŘÍSTAVBA ŘEZ D-D NOVÝ STAV 1:50



poznámka:

- skladba konstrukcí výkř. D 1013

PŘÍZEMÍ: ±0,00

VED. PROJEKTU: ING. PETR BATALON	UČEL: PD PRO DDP
VYPRACOVAL: ING. PETR BATALON	DATUM: /2016
OBJEDNATEL: SŠGS NOVÁ PAKA NABAYROVO NÁH, 2, 509 27 NOVÁ PAKA	ING. PETR BATALON INŽ. INVEST. A PROJEKT. ČINNOST
ARCE: SŠGS NOVÁ PAKA REK. CVIČ. KUCHYNĚ A PŘÍSTAVBA - NOVÁ PAKA	IX: 68 22 11 42
ŘEZ D-D NOVÝ STAV	ZAR.Č. MEE: 1:50
	VÝKRES Č.: D1013